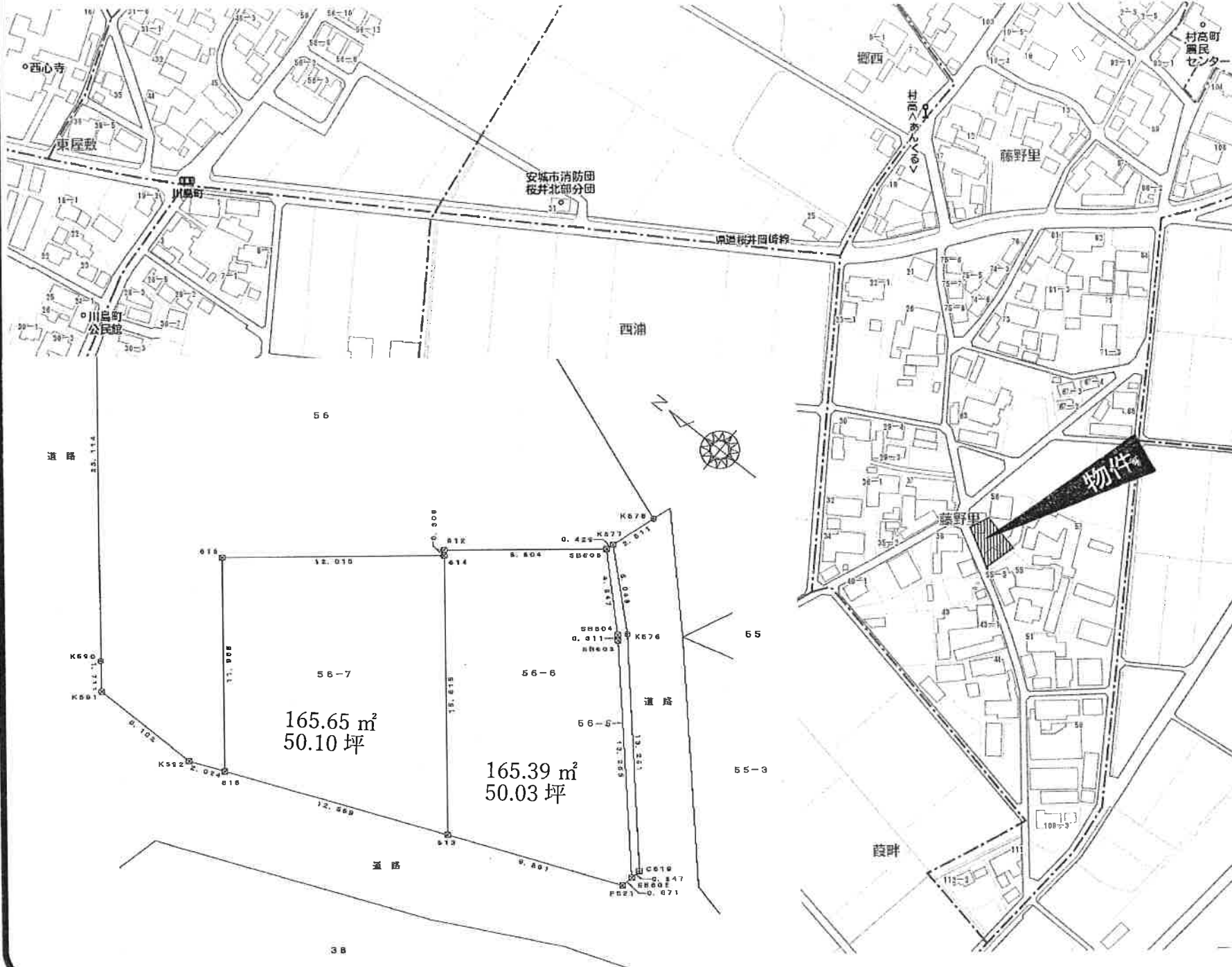


# ☆安城市村高町



物件種目	<b>売地</b>		
最適用途	<b>住宅用地</b>		
最寄駅	名鉄西尾線「堀内公園」駅		
土地面積	図内参照	坪	
価格	<b>1,800万円</b>	3.3㎡ 単価	約36万円

所在地	安城市村高町藤野里56-6, 56-7		
交通	名鉄西尾線「堀内公園」駅徒歩27分		

土地権利	所有権	地目	宅地
都市計画	市街化調整区域	用途地域	指定無し
建ぺい率	60%	容積率	200%
他の制限	22条区域		
地勢	平坦		
引渡条件	更地渡し		
現況	更地	引渡日	相談
接道状況	南東側公道約3m幅に約18m接面(56-6) 南西側公道約4.2m幅に約9.8m接面(56-6)		
接道状況	南西側公道約4.8m幅に約12.5m接面(56-7)		
備考	※学区:桜林小・桜井中 ※設備:電気、水道、浄化槽、プロパン ※旧法既存宅地 ※図内56-5は道路後退用地		
会員番号		物件番号	

図面と現況が異なる場合は現況優先とします

物件番号

愛知県知事 (4) 第 20030 号

〒445-0875愛知県西尾市深池町五六13番地2

有限会社**アーク**不動産

TEL:0563-56-7304

FAX:0563-53-3651 Email:arc@arc-f7304.com

- 手数料:
- 取引態様:
- 情報公開日:

物件所在  
愛知県  
安城市  
村高町